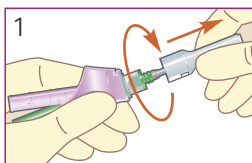


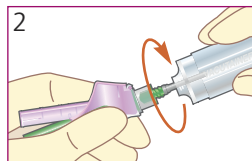
# Aiguille Sécurité BD Eclipse™ pour le prélèvement de sang

## Recommandations d'utilisation

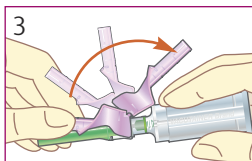


Positionner le pouce et l'index sur les parties latérales de l'embase du système de protection rose.

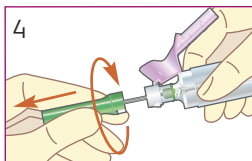
Maintenir solidairement les étuis de couleur et ôter le protecteur d'aiguille blanc en le dévissant.



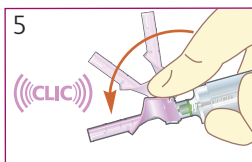
Visser le corps sur l'aiguille (faire tourner le corps, sans bouger l'autre main qui maintient l'aiguille).



Rabattre vers l'arrière le système de protection mauve (ne plus le manipuler jusqu'à la mise en sécurité du dispositif).



Retirer le protecteur d'aiguille vert ou noir, puis effectuer le prélèvement selon la procédure en vigueur.



Dès le retrait de l'aiguille de la veine, rabattre vers l'avant le système de protection mauve jusqu'à entendre un "clac".  
Éliminer l'ensemble du système dans le collecteur prévu à cet effet.

[bd.com/ch](http://bd.com/ch)

BD · Binningerstrasse 94 · 4123 Allschwil · Tel. 061 485 22 22

