

## Aiguille Sécurité

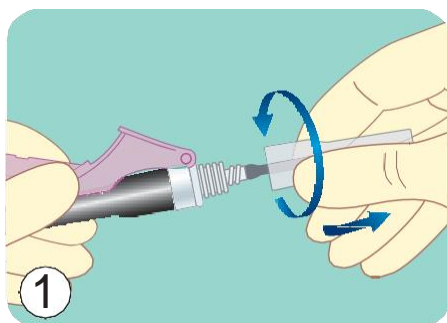
BD Vacutainer® Eclipse™ Signal™



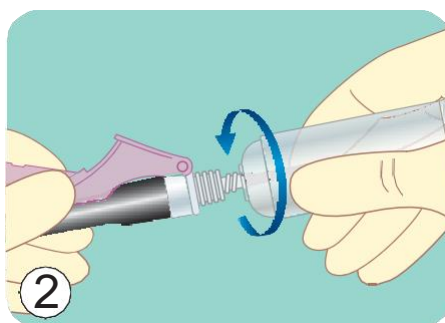
avec indicateur  
de retour  
veineux



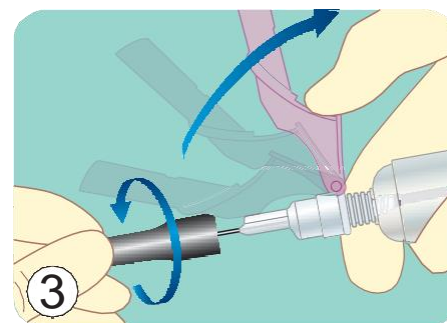
## Recommandations d'utilisation



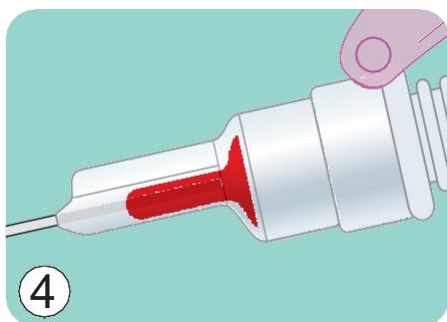
① Maintenir solidaires la gaine de protection rose et le capuchon protecteur de couleur de l'aiguille puis ôter le protecteur d'aiguille blanc.



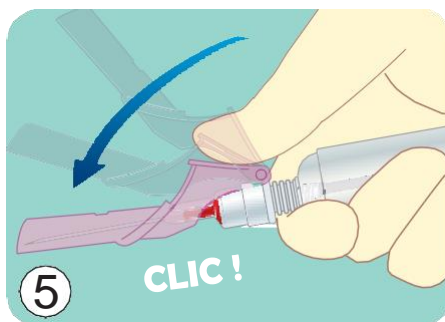
② Visser à fond le corps sur l'aiguille (faire tourner le corps, sans bouger l'autre main qui maintient l'aiguille).



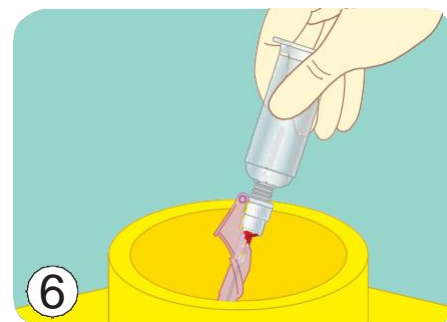
③ Rabattre la gaine de protection rose vers l'arrière. Dévisser le capuchon protecteur de couleur puis le retirer. Le biseau de l'aiguille est aligné avec la gaine de protection, en position adéquate pour le prélèvement. NE PAS faire tourner ou pivoter la gaine de protection rose.



④ L'accès veineux est immédiatement confirmé par la présence de sang dans la chambre de visualisation.



⑤ Dès le retrait de l'aiguille de la veine, positionner fermement le pouce sur la zone poussoir de la gaine de protection rose. La repousser pour recouvrir l'aiguille jusqu'au clic sonore.



⑥ Immédiatement après l'activation de la gaine de protection, éliminer le dispositif dans le collecteur prévu à cet effet.

### Références :

368837 - Aiguille 21G (8/10), 32mm, verte  
368838 - Aiguille 22G (7/10), 32mm, noire