

## Personne âgée souffrant de pieds de pression

Le simulateur de personne âgée victime de pression pour les instructions sur le soin et le nettoyage des blessures de pression à différentes étapes. Les blessures par pression apparaissent sur les points de pression tels que les talons, les bouts des orteils, entre les orteils ou partout où les os peuvent faire saillie et frotter contre des chaussettes, des chaussures ou des draps de lit. Ce pied âgé souffrant de lésions de pression contient les quatre stades de gravité.

### Stade 1 :

Situé au bas de l'orteil. La surface de la peau est rouge. Un patient peut sentir la région douloureuse, ferme, douce, plus chaude ou plus froide par rapport à d'autres tissus cutanés.

### Stade 2 :

Situé sur le plat du pied juste sous l'orteil. La surface de la peau est rouge. La plaie s'étend plus profondément dans les couches de peau. Épaisseur partielle de derme présentant un ulcère ouvert et recouvert d'un lit de plaie rose-rouge.

### Stade 3 :

Situé sur le côté du pied. La surface de la peau est rouge. La plaie ressemble à un cratère et atteint la couche inférieure de la peau. Perte de tissus de pleine épaisseur. La graisse sous-cutanée peut être visible mais les os, les tendons et les muscles ne sont pas exposés.

### Stade 4 :

Situé sur le talon du pied. La surface de la peau est rouge. La plaie a détruit une quantité importante de tissus et endommagé les muscles, les os, les articulations et les tendons. Perte totale de tissu avec os, tendon ou muscle exposés. De la peau morte ou de l'escarre peuvent être présents sur certaines parties. Comprend souvent des tunnels.

### Soins et entretien :

L'encre, le stylo à bille, certains papiers imprimés et les plastiques laisseront une tache indélébile au contact du simulateur. Nettoyer doucement le simulateur avec de l'eau chaude savonneuse et sécher avec une serviette propre.

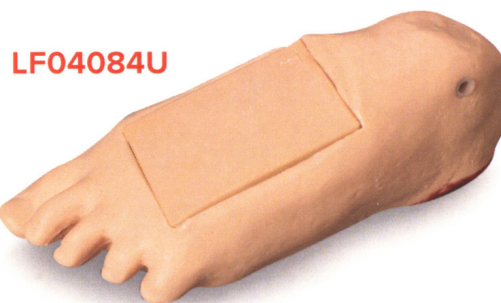
Actual product may vary slightly from photo. Nasco reserves the right to change product color, materials, supplies, or function as needed.





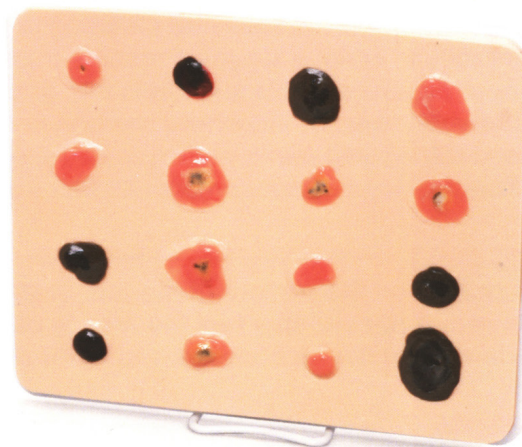
## Other Available *Life/form*® Simulators

- LF00934U Pressure Ulcer/Bedsore Models, Light
- LF00945U Pressure Ulcer/Bedsore Models, Dark
- LF00948U Negative-Pressure Wound Therapy Trainers
- LF00950U Skin Cancer Trainers — Enlarged, Light
- LF00951U Skin Cancer Trainers — Enlarged, Dark
- LF04084U Edema Foot with Deep Tissue Injury, Light
- LF04129U Edema Foot with Deep Tissue Injury, Medium



LF04084U

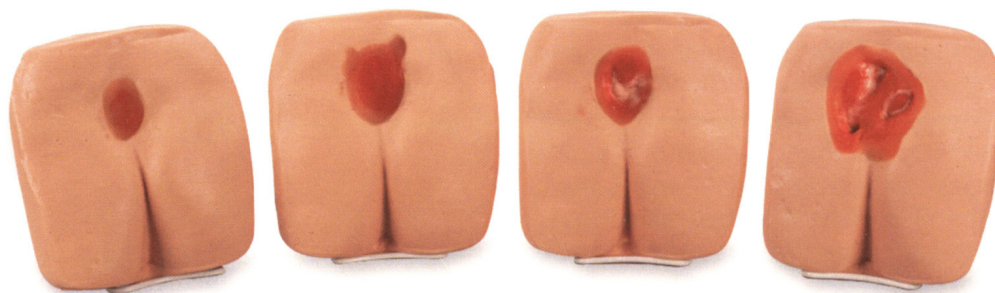
LF00950U



LF00948U



LF00934U



## Also Available from *Life/form*®: Moulage Wound Simulation Kits

- LF00720U Ultra Nursing Wound Simulation Kit
- LF00793U Basic Nursing Wound Simulation Kit
- LF00794U Advanced Wound Simulation Kit



LF00794U

